

max-i

„kids
just wanna
have fun!“



2020
2021

Möbel,
made in
Germany.

möbel rudolf

1895 **R**



Gegründet in 1895 vom Urgroßvater des jetzigen Inhabers wird seither ausschließlich in Schlüchtern (Hessen) gefertigt. Viele Schreinergenerationen wurden hier bereits ausgebildet. Industrielle Fertigung mit modernsten Maschinen ergänzt die langjährige Handwerkstradition auf hervorragende Weise.



Hinein ins Vergnügen!

“So unterschiedlich jedes Kind, jede Familie und jede Wohnung sein mögen, so ähnlich sind dennoch die Ansprüche an das Kinder- und Jugendzimmer: Platz zum Spielen, ein Ort zum Lernen, optimaler Stauraum und das perfekte Bett für den Schlaf.

Mit unseren Möbeln bieten wir Ihnen jede Menge Kombinations- und Gestaltungsmöglichkeiten. Ihr modernes, stilvolles und zeitloses Design überzeugt mit unverwechselbarem Charakter.

Besonders stolz sind wir darauf, dass alle verwendeten Komponenten größtenteils aus deutscher und österreichischer Produktion stammen und wir unsere Möbel ausschließlich in Deutschland fertigen - Möbel made in Germany.

Lassen Sie sich auf den folgenden Seiten inspirieren und haben Sie viel Freude beim Gestalten Ihres individuellen Zimmers!“

Ihr *K.F. Zuhly*



made in Germany

Unsere Möbel werden ausschließlich im modernen Werk in Schlüchtern (Hessen) entwickelt, produziert und qualitätsgeprüft.



Umweltbewusstsein

Unsere Produkte bestehen überwiegend aus dem nachwachsenden Rohstoff Holz, werden umweltfreundlich hergestellt und sind emissionsarm.



erstklassige Qualität

Wir legen Wert auf Partnerschaften mit qualitativen und zertifizierten Zulieferbetrieben in Deutschland und Österreich. Alle Möbel sind mit dem anerkannten Qualitätssiegel „Goldenes M“ ausgezeichnet.



innovative Lösungen & Maßanfertigungen

Stetig arbeiten wir an Innovationen, die toll aussehen und eine optimale Raumnutzung bieten. Sonder- und Maßanfertigungen zählen zu unseren Stärken: Hohe Flexibilität und Kundennähe sind ausschlaggebende Faktoren für die Realisation.

Der Weg zu deinen neuen Möbeln:



Kaufentscheidung beim Händler für Rudolf-Möbel

Bearbeitung und Erfassung des Auftrages

Verladung und Lieferung an den Händler

Bestellung trifft bei Möbelfabrik Rudolf ein

Individuelle, kommissionsbezogene Fertigung der Möbel



digital und mobil immer erreichbar:
www.rudolf-moebel.de



so kommst du auf unsere Homepage

max-i

Korpus- und Frontdecore:



Ahorn Sand NB



Steineiche NB



Alpinweiß



Cremeweiß



Felsgrau



Hellgrau



Natureiche NB



M1/M2

Metallgriff Chrom Matt

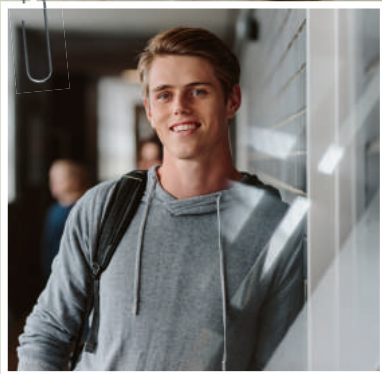
M3/M4

Metallgriff Chrom Matt

M5/M6

Metallgriff Chrom Matt

lieferbare Griffe



Make today amazing!

Hier fühlt man sich einfach nur wohl - viel Raum für eigene Ideen und Kreativität. Die harmonische Designform des Modells max-i setzt die Möbel besonders in Szene und bietet dir zudem die Möglichkeit, Farbakzente selbst auszuwählen und einzusetzen. Eine Vielzahl an Kleiderschränken lässt dich entscheiden, ob es ein begehrbarer Eckkleiderschrank, ein Schrank mit Spiegeltüre oder doch lieber mit Schiebetüren werden soll.

#doit #goodvibes

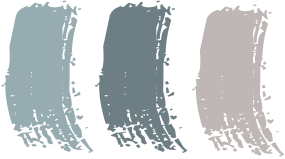


Schiebetürenschränk

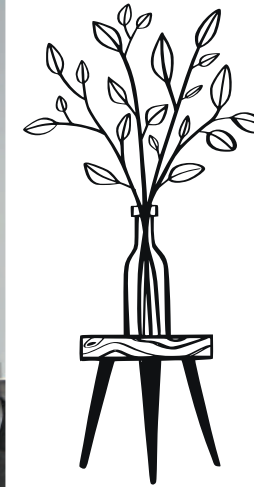


Mögliche Wandfarben

SIKKENS-NR:



NO.10.60 NO.10.40 AN.02.65



Entdecke unsere neuen Dekore im max-i

Die Dekore Natureiche NB und Hellgrau verleihen dem Modell max-i gleich einen anderen Guck! Sowohl im Korpusbereich als auch als Absetzung: Beide Oberflächen sind modern und unterstreichen die harmonische Formgebung von max-i.

#scandilove #exploregrey

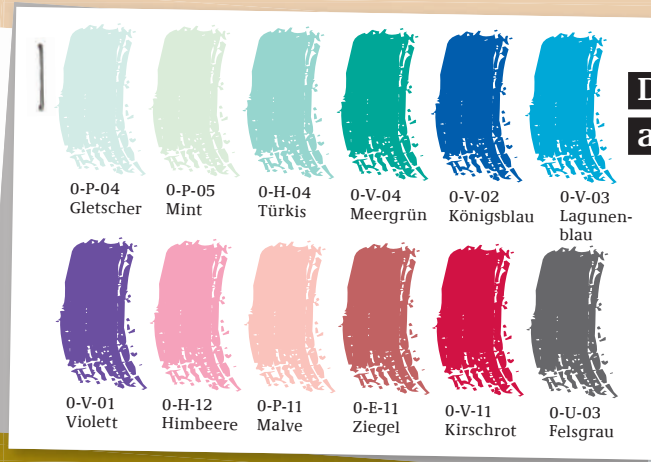
Dekorkombination in:





Hauptsache bunt!

Es muss gar nicht so aufwendig sein. Oft erzielen schon kleine farbliche Absetzungen einen großen Effekt. Eltern wollen's schön, Kinder wollen's bunt – mit max-i bekommt man Chic und Quirlichkeit kreativ unter einen Hut.



Darf es eine andere Farbe sein?

Die Liege gibt es auch in den Breiten 90, 100, 120 und 140x200 cm.



Dekorcombination in:



Ahorn Sand NB



0-V-07 Citrusgelb

Das Rudolf Farbsystem

"Mach dir die Welt, wie sie dir gefällt!"



P = Pastelltöne
 H = Halbtöne
 V = Volltöne
 E = Erdtöne
 T = Traditionstöne
 U = Untöne

„Bei der Beschichtung unserer Oberfläche vertrauen wir auf die Qualität von Adler.“

Bei der Beschichtung unserer Oberflächen vertrauen wir auf die Qualität von Adler. Unsere hochwertigen Oberflächen müssen widerstandsfähig sein, sich gut anfühlen und perfekt aussehen. Darüber hinaus sollen sie aber auch zur positiven Ökobilanz beitragen und den nachwachsenden, natürlichen Rohstoff Holz veredeln. Die Lacke von Adler sind umweltfreundlich – sie werden auf Wasserbasis hergestellt und verlängern dadurch auch die Lebensdauer unserer Möbel.

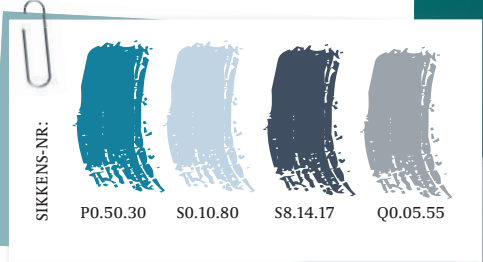


- ✓ Mikrostruktur
- ✓ widerstandsfähig
- ✓ schaffen gesundes Raumklima
- ✓ schadstofffrei
- ✓ einfache Pflege

Zum Rudolf-Farbsystem passende RAL-Wandfarben

Nummer	Farbname	RAL-Farbe	Nummer	Farbname	RAL-Farbe
Volltöne			Halbtöne		
0-V-01	Violett	RAL-DESIGN 310 40 40	0-H-01	Veilchen	RAL-DESIGN 300 70 25
0-V-02	Königsblau	RAL-DESIGN 270 40 40	0-H-02	Kornblume	RAL-DESIGN 260 70 25
0-V-03	Lagunenblau	RAL-DESIGN 230 60 40	0-H-03	Vergissmeinnicht	RAL-DESIGN 230 80 20
0-V-04	Meergrün	RAL-DESIGN 190 60 45	0-H-04	Türkis	RAL-DESIGN 190 80 25
0-V-05	Blattgrün	RAL-DESIGN 150 50 60	0-H-06	Apfel	RAL-DESIGN 100 80 50
0-V-06	Leuchtgrün	RAL-DESIGN 100 80 80	0-H-07	Birne	RAL-DESIGN 095 90 40
0-V-07	Citrusgelb	RAL-DESIGN 095 80 80	0-H-08	Quitte	RAL-DESIGN 080 80 50
0-V-08	Sommergelb	RAL-DESIGN 080 80 90	0-H-10	Mango	RAL-DESIGN 050 70 50
0-V-09	Orangegelb	RAL-DESIGN 060 70 70	0-H-12	Himbeere	RAL-DESIGN 350 70 35
0-V-10	Glutrot	RAL-DESIGN 050 60 80	Pastelltöne		
0-V-11	Kirschrot	RAL-CLASSIC 3031	0-P-01	Flieder	RAL-DESIGN 300 80 10
0-V-12	Purpur	RAL-CLASSIC 4006	0-P-02	Lavendel	RAL-DESIGN 270 80 10
0-E-06	Pistazie	RAL-DESIGN 100 70 50	0-P-04	Gletscher	RAL-DESIGN 190 90 10
0-E-09	Ocker	RAL-DESIGN 060 70 40	0-P-05	Mint	RAL-DESIGN 160 90 15
0-E-11	Ziegel	RAL-DESIGN 020 50 30	0-P-07	Sorbet	RAL-DESIGN 100 90 20
0-U-00	Alpin	RAL-CLASSIC 9016	0-P-08	Vanille	RAL-DESIGN 080 90 30
0-U-01	Weiß	RAL-CLASSIC 9010	0-P-09	Apricot	RAL-DESIGN 060 90 15
0-U-02	Nebelgrau	RAL-DESIGN 000 75 00	0-P-11	Malve	RAL-DESIGN 020 80 20
0-U-03	Felsgrau	RAL-DESIGN 000 45 00	Traditionstöne		
0-U-04	Asphaltgrau	RAL-DESIGN 000 25 00	0-T-03	Preussischblau	RAL-DESIGN 240 30 35
0-U-05	Schwarz	RAL-CLASSIC 9005	0-T-05	Dunkelgrün	RAL-DESIGN 150 30 30
			0-T-10	Kaffeebraun	RAL-DESIGN 050 20 16
			0-T-12	Bordeauxrot	RAL-DESIGN 350 20 30

**Wie wär's
mit diesen
Wandfarben?**



#beyou.

Mit eigenen Vorstellungen kann dieses Möbel verfeinert werden – kombiniere nach Herzenslust durch Absetzfarben und verschiedene Dekore. Abwechslungsreich. Persönlich. Individuell. Unverwechselbar. Vielfältig. So wie es in diese Zeit und deinen Style passt.

#bemagical #beawesome



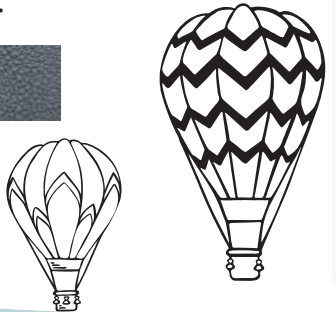
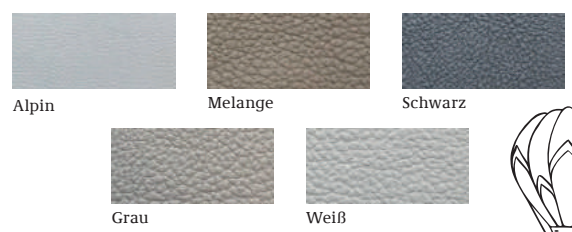
Panelregal



**„max-i gibt es in
sieben verschiedenen
Dekoren!“**

**Zu dunkel? Dann wähle doch
das Dekor Hellgrau!**

Polsterfarben Kunstleder:



0-H-04 Türkis



Die akkubetriebene LED-Leuchte sorgt dafür, dass im großen Eckkleiderschrank immer ausreichend Licht ist – zudem ist sie noch energiesparend und durch USB schnell und einfach wieder aufladbar.

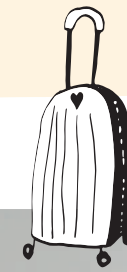


Das Besondere im Detail.

Die farbig absetzbaren Einsätze werden durch abgerundete Ausschnitte in den Fronten besonders in Szene gesetzt und bieten prominente Plätze für deine Lieblingsstücke. Genügend Platz für Spiel, Spaß und Sport wird ebenfalls geboten: z.B. in der Schublade der Kastenliege, dem Highboard oder im großen Bettkasten mit gepolsterter Klappe.



**Mehr Stauraum?
max-i bietet
vielfältige
Stauraum-
Möglichkeiten!**



Dekor-kombination in:



Steineiche NB



Cremeweiß



0-H-08 Quitte

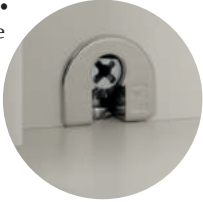
Rudolf ist leise.

Leises und gedämpftes Öffnen sowie Schließen bei all unseren Schweb- und Schiebetürschränken.



Rudolf ist mobil.

Die Verbindungsbeschläge aus Ganzmetall machen die Möbel stabil und bei Umzügen wieder mobil. Und das bei hohem Montagekomfort.



Rudolf bietet festen Halt.

Mit einer rutschhemmenden Beschichtung sorgen die Bodenträger für einen festeren Halt.



Rudolf ist umweltbewusst.

Die energiesparenden LED-Strahler, in einem hochwertigen Metallgehäuse, werden bereits im Werk eingebaut.



Rudolf passt sich an.

Eine stufenlose Höhenverstellung der Möbelfüße ist für ein ebenes Aufstellen besonders wichtig. Unsere Füße können bis zu 8mm ausgleichen.



Rudolf hat Qualität.

Alle sichtbaren und beanspruchten Kanten sind mit ABS-Sicherheitskante belegt. Einlegeböden sind zudem rundum bekantet und sorgen damit für eine höhere Lebensdauer.



Rudolf verfügt über Soft-Close.

Die hochwertigen Unterflurschubkastenführungen mit hoher Belastbarkeit verfügen über Soft-Close – leises und sanftes Schließen ist hier garantiert.



Rudolf ist nachhaltig.

Die akkubetriebene, energiesparende LED-Leuchte ist abnehmbar und per USB wieder aufladbar. Sie reagiert auf Bewegungen und schaltet automatisch wieder ab.



Rudolf ist sicher.

Die Aufhängebeschläge sind zur optimalen Ausrichtung justierbar und verfügen grundsätzlich über eine Aushängesicherung.



Rudolf ist robust.

Alle Griffe sind aus Metall. Sie haben dadurch eine tolle Haptik und sind besonders robust.

Rudolf ist langlebig.

Wir verarbeiten ausschließlich langlebige Türscharniere – auf Küchenstandard – mit Dämpfung und Abdeckungen.





*Möbel,
die begeistern.*

**Weitere
Jugendzimmermodelle
und große
Gestaltungsmöglichkeiten
jetzt entdecken unter:
www.rudolf-moebel.de**



so kommst du
auf unsere
Homepage



Rudolf

Möbel, made in Germany.



Qualität.

Sicherheit.

Umweltfreundlich.



RAL-Gütezeichen „Goldenes M“.

Dürfen Möbel mit dem Gütezeichen der Deutschen Gütegemeinschaft Möbel e.V. gekennzeichnet werden, so kann der Konsument davon ausgehen, dass die Möbel nicht nur den umfangreichen Qualitätsanforderungen der Güte- und Prüfbestimmungen RAL-GZ 430 entsprechen, sondern auch in regelmäßigen Abständen von unabhängigen Sachverständigen überprüft werden.



Der blaue Engel.

Rudolf Möbel sind so emissionsarm, dass sie das Umweltzeichen „Blauer Engel“ tragen dürfen.

Möbelwerk Fr. Rudolf & Sohn GmbH + Co. KG

Fertigungsstätte: Dreispitzenhöhle 5

D-36381 Schlüchtern

Telefon: 0049 (0)6661-151-0

Telefax: 0049 (0)6661-151-15

www.rudolf-moebel.de

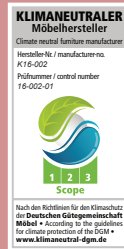
info@rudolf-moebel.de

möbel rudolf 1895 **R**



Made in Germany.

Unsere Möbel werden ausschließlich in Deutschland hergestellt. Dabei werden nur Grundmaterialien aus größtenteils deutscher und österreichischer Produktion verwendet, die den gesetzlichen Anforderungen – auch in Hinsicht auf die Emission von Schadstoffen – genügen.



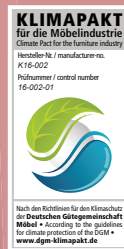
Klimaneutral.

Verantwortungsbewusstsein liegt uns am Herzen und so können wir gegen den schnell voranschreitenden Klimawandel mit der Auszeichnung „Klimaneutraler Möbelhersteller – Scope 3“ unseren Teil dazu beitragen.



Emissionsarm.

Von der Deutschen Gütegemeinschaft Möbel e.V. wurden unsere Möbel in die beste Emissionsklasse „A“ eingestuft und entsprechen damit der Vergabegrundlage für das Emissionslabel der Deutschen Gütegemeinschaft Möbel e.V. in dieser Kategorie – schon heute halten wir uns an die höchsten Richtlinien.



Klimapakt.

Im Kontext des weltweit schnell voranschreitenden Klimawandels sowie der damit verbundenen massiven Auswirkungen auf Mensch und Natur unterstützt die Deutsche Gütegemeinschaft Möbel e.V. das 1,5-Grad-Ziel der UN und bietet ihren Mitgliedern seit Januar 2016 die Mitgliedschaft im „Klimapakt für die Möbelindustrie“ an.